



“ L’INNOVATION,

FACTEUR D’ACTIVITÉS ET D’EMPLOIS ”

éditorial

La crise financière qui nous touche actuellement laisse augurer des mois bien difficiles pour l'économie mondiale. Notre pays, nous le savons bien, n'en sera pas épargné et le gouvernement annonce d'ores et déjà une année 2009 particulièrement morose.

C'est l'occasion de rappeler ce que nous avons souvent écrit dans ces colonnes, à savoir que la prospérité de demain passe par l'économie réelle et que la compétitivité de nos entreprises passe par l'innovation.

L'innovation, clé de notre politique industrielle, facteur de nouvelles activités et facteur d'emplois. L'innovation, grande cause nationale, une « bataille qu'il faut absolument gagner » dans un contexte de concurrence mondiale forte. C'est dans cet esprit que l'ancien ministre Claude Allègre a été chargé par le président de la République d'organiser, dès cet automne, les 1^{ères} Assises européennes de l'innovation afin que « l'économie de la connaissance devienne un moteur de développement de l'Europe ».

Le réseau français de l'innovation, RétiS, qui rassemble l'ensemble des technopoles, des CEEI et des incubateurs, n'a pas attendu ce message pour réfléchir à la question. Pendant une année, tous les acteurs du réseau et ses partenaires de l'innovation et de l'entrepreneuriat innovant, ont planché pour élaborer un Livre Blanc de l'innovation qui a été présenté au salon des entrepreneurs de Lyon en juin dernier. Dix propositions pertinentes pour favoriser l'innovation en France, tel en est l'objectif.

Le ministre de l'Enseignement supérieur et de la Recherche, Valérie Pécresse,



l'a parfaitement souligné : « S'il fallait un seul Livre blanc, ce serait celui-là, tant l'innovation se situe au cœur de nos préoccupations. »

Comment accélérer les flux d'innovation ? Comment améliorer les systèmes de financement des projets innovants ? Quel engagement des grandes entreprises dans les PME innovantes ? Telles sont les interrogations auxquelles ont tenté de répondre les membres de RétiS.

Fort de son ancrage territorial, se frottant quotidiennement aux réalités de l'entrepreneuriat et de l'innovation, Hélioparc a tout naturellement et activement participé à l'élaboration de ce livre blanc. La technopole a toujours soutenu, en effet, les paris audacieux, comme, par exemple, celui de l'association 2PSM dont Hélioparc est membre fondateur et partenaire, dans le domaine des propriétés psycho sensorielles des matériaux. Un domaine d'activité très innovant dont les avancées de la recherche internationale, publique et privée, seront au cœur des échanges lors du 2^{ème} Workshop *Materials and sensations* organisé à Pau ce mois d'octobre (voir page 2).



Max Brisson,
Président d'Hélioparc

sommaire

- > Recherche : matériaux et sensations > Nouveaux venus sur Hélioparc
- > En pépinière > En bref

Recherche Matériaux & sensations

Maitriser les aspects des matériaux afin de les rendre plus attractifs, tel est l'enjeu des recherches qui sont menées dans le domaine des propriétés psychosensorielles des matériaux et qui feront l'objet de trois jours de débats et d'échanges en octobre à Pau.



Aujourd'hui, dans un contexte ultra concurrentiel, l'innovation qui s'applique aux produits de grande consommation n'est plus seulement technologique, elle fait également appel aux dimensions esthétiques, ergonomiques et sensorielles. L'exemple automobile ou cosmétique et, plus récemment, aéronautique ou ferroviaire, nous démontre au quotidien la nécessité de rapprocher les univers technologique et sensoriel. Le premier rapport entre l'objet et le consommateur est naturellement sensoriel et le matériau est au centre de la relation. Dans tous les cas, la couleur, le relief, la dureté, la brillance, la transparence, le toucher d'un matériau donne au consommateur une information sur la qualité globale du produit.

Dans ce contexte, l'industrie joue avec les effets sensoriels



pour surprendre, pour séduire ou informer le consommateur. Par exemple, les industriels fabricants d'outillages jouent sur les différences tactiles entre deux matériaux pour faire comprendre à l'utilisateur que son doigt est correctement positionné sur la zone qu'il doit presser ou serrer.

Une forme originale pour comparer les sensations ↙

Afin de pouvoir comparer le toucher ou l'aspect visuel de différents matériaux, l'Association 2PSM a conçu une pièce dont la forme a été optimisée pour apprécier les différences visuelles et tactiles. Cette pièce permet aussi d'apprécier l'influence de la rugosité de surface sur la sensation. Une première collection, d'une centaine de pièces, a été réalisée à partir d'une vingtaine de matières plastiques du commerce.



Les cosmétiques utilisent des poudres dont les micro-particules réfléchissent la lumière au point de rendre les rides du visage presque invisibles et l'automobile nous offre des peintures aux effets surprenants.

Et demain, que nous réservent les travaux que mène actuellement le Groupe de Recherche 2PSM (Propriétés psychosensorielles des matériaux). Les fondateurs de ce groupe, l'Université de Pau, le CNRS et les laboratoires palois de l'Ecole des Mines d'Alès ont, grâce à l'impulsion de l'Association 2PSM, doté la région paloise et l'Aquitaine d'un savoir-faire unique et reconnu internationalement. Déjà les sociétés Parfums Christian Dior, Toyal Europe et plus récemment la Groupe chimiste allemand Merck sont en contrat avec les scientifiques du Groupe de Recherche 2PSM. ARKEMA s'intéresse également aux travaux des équipes scientifiques. Les résultats commencent à tomber : Des matériaux innovants qui, par exemple, permettent de faire de la couleur sans colorant ! Des gels gonflés à l'eau qui produisent des impulsions électriques lorsqu'on les presse, etc...

Tout ceci n'aurait pu voir le jour sans le soutien de l'ensemble des collectivités locales qui, après avoir donné l'impulsion financière, comptent maintenant sur l'investissement industriel qui commence à prendre le relais.

Cette volonté partagée au sein de l'association 2PSM a favorisé l'organisation à Pau du Workshop International Matériaux et sensations qui réunira, fin octobre, la communauté scientifique publique et privée du domaine.

On note déjà une forte participation d'experts étrangers (australiens, brésiliens, Israéliens et des représentants de nombreux pays européens).

MS 2008 à Pau du 22 au 24 octobre 2008. C'est la deuxième rencontre sur les « Matériaux et les Sensations », destinée aux chercheurs et ingénieurs issus de disciplines diverses et intéressés par les interactions entre humains et matériaux. Ce workshop vise à stimuler la recherche sur l'ingénierie de l'apparence des matériaux et intensifier les collaborations entre scientifiques et industriels. Une attention particulière sera portée aux propriétés visuelles et tactiles. La première édition s'est déroulée également à Pau, en octobre 2004, et avait attiré une centaine de congressistes dont environ 25% d'étrangers.

Les thèmes traités lors du deuxième Workshop seront :
Cognition & Perception appliquées aux Matériaux
Capteurs Humains & Artificiels
Instrumentation & Méthodes
Matière, Matériaux & Procédés Industriels



DEUX NOUVEAUX VENUS



sur HÉLIOPARC...



altisph'air

www.altisphair.com - 05 59 62 32 55
Hélioparc, 2 de Pierre Angot, 64053 Pau Cedex 9



Créée en Octobre 2006, la société altisph'air avait à l'origine pour vocation de mettre en place des contrats d'exploitation de montgolfières publicitaires. Alexis Bruggeman, son dirigeant, a souhaité très vite spécialiser sa société dans la prise de vue et la thermographie aérienne et dans la communication.

THERMOGRAPHIE ENTRE CIEL ET TERRE

Avec le réchauffement climatique, la maîtrise de l'énergie fait désormais partie des réflexes écologiques des collectivités. Dans le cadre notamment de l'Agenda 21, elles proposent des outils permettant de mettre en évidence les déperditions énergétiques des habitats et bâtiments publics.

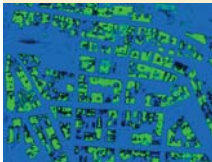


Image relevée en vol par la caméra infrarouge

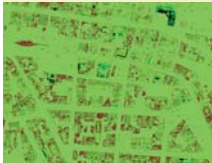


Image transformée au format DPE



Format de restitution aux habitants : Cadastre colorié au format DPE

L'un des outils retenus par de nombreuses collectivités est la thermographie aérienne. En effet cette technique permet de survoler plusieurs habitations en même temps à l'aide d'une caméra infrarouge. Ainsi, sur un cliché d'environ 150 m de côté, il est possible de visualiser l'état thermique de plusieurs toitures en même temps.

D'après l'ADEME (Agence de l'Environnement et de la Maîtrise de l'Energie), on sait que 25 % de l'énergie d'un habitat non isolé s'échappe par le toit ; cette technique permet donc de sensibiliser les habitants sur le bilan thermique de leur patrimoine immobilier suivant le Diagnostic Performance Energétique mis en place par l'Etat français.

En partenariat avec Dominique PAJANI de l'Institut de la Thermographie, Alexis Bruggeman utilise une montgolfière dirigeable ou un hélicoptère pour réaliser la thermographie aérienne d'un territoire. Dès juillet 2007, altisph'air a obtenu son premier projet pour la Communauté d'Agglomération du Pays Voironnais.

Aujourd'hui altisph'air répond à de nombreux appels d'offre ; par cette méthode, la jeune société propose une alternative permettant de diviser par deux la note des collectivités avec un résultat toujours aussi fiable.

UNE AGENCE DE COMMUNICATION ENTRE CIEL ET TERRE

altisph'air propose 3 types de produits gonflables de communication : la montgolfière pour communiquer autrement, les ballons et structures éclairantes ; les structures gonflables et oriflammes pour communiquer sur, ou organiser, des événements sportifs.

VISION DU BERN ENTRE CIEL ET TERRE

Avec l'enseigne Sud Ouest Montgolfière, altisph'air propose enfin une autre vision du Béarn entre ciel et terre avec le baptême en montgolfière.

Pour tous renseignements : Altisph'air – Alexis Bruggeman
05.59.02.32.55 – 06.03.63.49.95
www.altisphair.com ou www.sudouest-montgolfiere.fr

Duke Industry*

Une offre de services à la carte pour l'événement et l'audiovisuel



Arnaud Domergue, directeur des opérations, (à gauche), Anne-Laure Bernatets, designer vidéo et Frédéric Bailly, responsable de production.

Associant démarche créative et maîtrise technique, l'entreprise créée par Arnaud Domergue en 2004 est installée depuis fin 2007 à Hélioparc. Duke Industry intervient aux côtés des industries et des collectivités locales dans la mise en œuvre de nombreux projets sur deux secteurs d'activité : l'ingénierie technique pour l'événement et la production audiovisuelle.

Dans le domaine événementiel, une des particularités de l'entreprise est d'être tour à tour maître d'œuvre ou concepteur réalisateur. Le bureau d'étude intégré réalise plans, plannings, cahiers des charges, consultations et coordination des fournisseurs et suivant les chantiers, les équipes techniques supervisent ou interviennent directement.

Duke Industry se charge ainsi de l'organisation technique complète de l'événement : de l'aménagement d'espaces (stands, expositions...) à la création de décors, de la mise en lumière d'un site à l'infrastructure audiovisuelle.

Parallèlement, Duke Industry a créé un studio de production audio-visuelle, équipé d'un workflow HD, et a investi sur des solutions techniques particulières

qualitatives. De plus, Arnaud Domergue s'adjoit les services d'une designer vidéo apportant ainsi une grande créativité dans les productions, notamment dans le domaine des films industriels et institutionnels. Le studio propose tout type de réalisations et a développé une spécialité dans l'habillage vidéo événementiel. Ainsi, il collabore autant avec des entreprises industrielles et de services, qu'avec des agences de communication et prestataires techniques de l'événement pour leur fournir des médias prêts à diffuser.

Déjà doté d'une « boîte à outil » très bien fournie pour l'ensemble de ses métiers, Duke Industry s'appuie également sur le réseau Très Haut Débit, présent à Hélioparc, pour transférer d'importants volumes de données à ses clients. A cela s'ajoute un réseau de partenaires spécialisés, testés et éprouvés depuis des années, permettant ainsi à Arnaud Domergue et ses équipes de répondre à de nombreux besoins.

Duke Industry

Technopole Hélioparc 2 avenue Pierre Angot 64053 PAU Cedex 05 59 62 55 70 duke@dukeindustry.fr www.dukeindustry.fr

En pépinière sur Hélioparc... TABULATION



Tabulation est une société de services informatiques spécialisée dans la création de logiciels de gestion commerciale, comptabilité et paye sous 4D pour les PME-PMI du grand Sud-Ouest.

C'est une spin-off issue d'un groupe d'envergure nationale qui s'est lui-même spécialisé dans une clientèle d'agents immobiliers. Sylvie Habas et Patrick Dominguez créateurs de Tabulation, ont pour vocation d'être les partenaires privilégiés de leurs clients dans la conception et la création d'outils informatiques de gestion parfaitement adaptés à la spécificité de chaque entreprise.

Contact : Sylvie Habas et Patrick Dominguez
Tél. : 05.59.84.76.92 - Site internet : www.tabulation.fr
E-mail: contact@tabulation.fr

2008 UN BON CRU POUR HÉLIOPARC

A fin septembre 2008, la technopole Hélioparc a d'ores et déjà atteint plusieurs de ses objectifs. Elle a ainsi procédé à l'évaluation et l'expertise de 20 projets de création d'entreprise innovante dont six ont intégré l'incubateur ou la pépinière. Quatre autres sont actuellement à l'étude et devraient se concrétiser par une implantation avant la fin de l'année.

Parallèlement, trois autres structures sont ou vont prochainement s'installer : le laboratoire Cambio dédié à l'étude des matériaux composites, l'association Mase dans le domaine de la sécurité industrielle et l'association Planète Bois spécialisée dans le transfert des technologies biomasses dans les pays en voie de développement.

En outre, plusieurs entreprises innovantes installées sur Hélioparc ont connu en 2008 un fort développement et

ont accru de façon substantielle leur surface. Enfin, deux sociétés nées sur le campus d'Hélioparc, Quasinil et Pyrénées Concept, quittent la pépinière et leur statut de créateur. Elles n'en demeurent pas moins sur le site avec des perspectives d'évolution particulièrement encourageantes.



en bref

NOUVEAU SITE INTERNET

Le nouveau site Internet de la technopole Hélioparc est en ligne depuis quelques semaines. Relooké, étoffé et plus convivial, vous y trouverez l'ensemble des services qu'offre Hélioparc, toutes les informations sur le soutien à la création d'entreprise, la liste des structures présentes sur son campus – entreprises innovantes, laboratoires de recherche, structures de soutien à l'innovation – etc ...



www.helioparc.fr

TOTAL DÉVELOPPEMENT RÉGIONAL FÊTE SES 30 ANS



Partenaire historique de la technopole Hélioparc, Total Développement Régional fête le 21 octobre prochain son 30^{ème} anniversaire.

Total, via l'association Total Développement Régional, mène depuis 1978 une politique de solidarité d'entreprise en direction des PME proches des établissements du Groupe, en favorisant les partages de compétence et en leur apportant son soutien technologique et financier. Cette politique a permis d'accompagner plus de 3000 entreprises à travers le monde. Cet anniversaire sera l'occasion de revenir sur 3 décennies d'actions : appui financier à la création ou au développement des PME, accompagnement à l'exportation et au développement international, appui technologique,...

LA CRÉATION D'ENTREPRISE, DU RÊVE À LA RÉALITÉ

Le 14 octobre prochain à 18h30, Jean-Claude VOLOT, président de l'APCE (Agence Pour la Création d'Entreprises) interviendra à l'ESC Pau dans le cadre du cycle de conférences organisée par l'école de commerce sur le thème de la



création d'entreprise. Véritable « serial entrepreneur, il a repris, créé et fusionné 24 entreprises. Depuis des années, il délivre de nombreux conseils aux créateurs d'entreprise et leur indique notamment que « le vrai danger du créateur, c'est le créateur lui-même ».

HÉLIOPARC AU CONSEIL D'ADMINISTRATION DE RETIS

En juin dernier, Rétis, le réseau français de l'innovation qui rassemble 113 acteurs – technopoles, CEEI et incubateurs – renouvelait la moitié de son Conseil d'administration (16 membres). Parmi les heureux élus, la technopole Hélioparc, membre du réseau depuis 1992, représentée par son directeur général, Olivier FARRENG.



ANNIVERSAIRE



L'EISTI, l'école internationale des sciences du traitement de l'information, fête ses 25 ans le 16 octobre

2008. Fondée à Cergy il y a 25 ans par Nésim Fintz, l'EISTI a ouvert en 2003 son premier campus régional à Pau afin de répondre aux recommandations de la CTI : mise en réseaux de grandes écoles d'ingénieurs ; participation aux projets innovants (Très Haut Débit à Pau) ; création de nouveaux outils d'enseignements (e-learning) ; développement de liens internationaux (Espagne). L'EISTI devient alors l'une des rares écoles d'ingénieurs multisites à diplôme unique : mêmes technologies, mêmes partenariats, mêmes enseignements, même diplôme. Les élèves peuvent choisir leur campus et en changer s'ils le souhaitent. Partenaire d'Hélioparc, l'école aux deux campus fête ce mois d'octobre son 25^{ème} anniversaire à Cergy au cours d'une cérémonie où seront notamment remis trois Diplômes EISTI Honoris Causa.