

Les acteurs)))

HÉLIOPARC

ÉDITO



Quel lien peut-il bien y avoir entre une plateforme internet de partage d'informations locales, le montage de projets colla-

boratifs internationaux et des études d'impact environnementales sur des sites industriels ou des cours d'eau ? La réponse tient en un mot : Hélioparc.

Il s'agit là de trois activités portées par des dirigeants d'entreprise qui ont choisi la technopole comme cadre de travail pour développer leur société. Leur profil est certes différent. Lydie Lapassade est établie sur le campus d'Hélioparc depuis 25 ans ; c'est l'une des pionnières de l'aventure technopolitaine. Les compétences de son bureau d'études B2E sont unanimement reconnues. Les deux autres, Thierry Chardy et Charline Claveau ont démarré il y a moins d'un an. Avec leur jeune entreprise, respectivement E Sy.fr et Project Matters, ils proposent de nouvelles compétences et de nouveaux besoins dans le financement européen ou dans le domaine de l'Internet.

Tous les trois ont sollicité Hélioparc pour bénéficier de son environnement privilégié. Que recherchent-ils précisément ? Pour l'un, du réseau et des partenariats, pour l'autre une image de marque et des services, pour le troisième, du conseil et de la formation. Et pour tous, un état d'esprit et une ambiance autour de l'entrepreneuriat et de l'innovation.

André DUCHATEAU
président d'Hélioparc

E-SY

))) Jeu, set... e-sy

→ Thierry Chardy crée e-sy.fr, le site de partage d'informations locales qui va bousculer vos habitudes. Un projet porté en association avec son frère Jérémy, 27^{ème} joueur mondial de tennis.



→ Dirigeant : Thierry Chardy
→ Immeuble : Einstein
→ Tél. : 05 33 11 38 92
→ www.e-sy.fr

Vendredi soir, parking d'Hélioparc. Besoin d'idées pour une soirée improvisée avec vos collègues ? Rien de plus simple. Avec e-sy.fr, vous connaîtrez forcément les événements et bons plans qui vous entourent.

Changer ses habitudes. C'est en filigrane le dessein d'e-sy, le site de partage d'informations locales. Une véritable vitrine de ce qu'il se passe sur le territoire. Sport, musique, shopping, restauration... il y en a pour tous les goûts et toutes les envies !

Avec une information qui circule directement du producteur au consommateur. « Un restaurateur peut y mentionner son plat du jour, un commerçant peut y faire valoir une promotion exceptionnelle, une association peut y indiquer un concert... Côté consommateur, il suffit d'indiquer la catégorie et de renseigner le périmètre de recherche, de quelques centaines de mètres à plusieurs kilomètres. Toute l'information utile viendra ensuite à vous » détaille Thierry Chardy. Gratuit pour les particuliers et les associations, le site est payant pour les entreprises qui peuvent mettre à jour leur page à leur guise. Avec une solution inédite : chaque professionnel adhérent fixe lui-même le montant de son abonnement, en fonction de son activité et des retours qu'il aura. Un modèle participatif qui permet à ceux qui y participent de jouer le jeu à fond.

« L'idée est d'être connecté à son territoire. À Pau aujourd'hui, partout dans le monde demain. Pour connaître instantanément ce qu'il y a à faire ». C'est loin de Pau que l'idée d'e-sy a mûri. Maîtrise de droit des affaires et DESS de droit et d'économie des banques en poche, Thierry a sillonné la planète, aux USA notamment. Son frère Jérémy connaît quotidiennement la même problématique. « Quand vous arrivez dans une ville, vous vous appuyez sur le guide du Routard. C'est très bien mais le problème est que vous avez tendance à revenir toujours au même endroit et à passer à côté des événements de ce jour-là ».

Ses premiers pas de chef d'entreprise, Thierry les a centrés sur le développement et le réglage de l'architecture du site, bien appuyé dans sa démarche par le professionnalisme de Novae Communication. Quant à Hélioparc, il ne pensait pas pouvoir rentrer dans le moule. « L'équipe a été sensible à mon projet ».

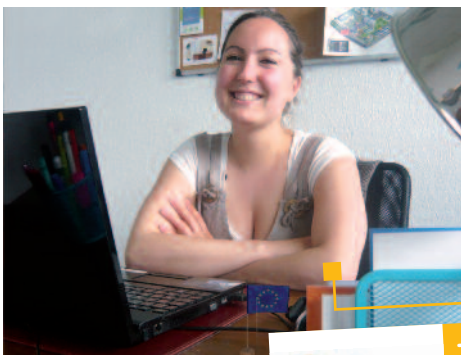
En quelques semaines, e-sy compte déjà 500 personnes, inscrites gratuitement. « L'enjeu est d'accroître la notoriété et de renforcer l'animation en incitant les professionnels et autres acteurs à partager leurs informations via ce nouveau support ». La balle est lancée.

PROJECT MATTERS

))) Des couleurs européennes pour vos projets

→ Charline Claveau aide les porteurs de projets à trouver et gérer des financements européens.

Au sein de la grande famille des dirigeants d'Hélioparc, Charline Claveau fait partie des benjamines. Visage radieux, verbe alerte et affirmé, son expertise fait référence. Son domaine de prédilection ? L'Europe et ses financements. Un sujet ardu qui paraît pourtant si simple avec elle. Transcrire, guider, accompagner... Charline Claveau est l'une des spécialistes françaises du sujet européen. « J'accompagne des acteurs publics et privés aux financements européens et à la gestion de projets collaboratifs internationaux » indique-t-elle, entre deux avions. Charline Claveau, c'est en quelque sorte un facilitateur dans les méandres de Bruxelles.



PROJECT MATTERS

- Dirigeant : Charline Claveau
- Immeuble : Gallée
- Tél. : 06 60 66 50 52
- www.project-matters.eu

des actions innovantes et de recherche et développement. Elles sont gérées directement par la Commission européenne. La condition est que le projet associe plusieurs entités européennes. À ce titre, j'accompagne par exemple l'IPREM, qui mène actuellement un projet de recherche avec 8 autres laboratoires, mais ces programmes s'adressent aussi aux PME » explique Charline Claveau, qui veille

toujours à faire preuve de pédagogie lorsqu'elle évoque le sujet européen.

Diplômée de Science Po Bordeaux, c'est au sein de l'entreprise AETS à Lons qu'elle s'est familiarisée avec la culture européenne, pendant 5 ans. Rédiger des dossiers dans la langue de Shakespeare, donner de la couleur aux propositions, faire en sorte que les objectifs se croisent, coordonner la mise en œuvre... sa plus-value est surtout un soulagement pour les scientifiques et les techniciens, pour avancer dans des dossiers très chronophages.

Forte de son statut d'autoentrepreneur, Charline Claveau se sent privilégiée. « Je suis dans des conditions idéales ici sur la technopole. La création, c'est extra. J'ai trouvé la situation qui me convient, qui me permet d'ouvrir mon spectre de compétences, de toucher aux aspects techniques, au commercial, au financier. Hélioparc c'est chouette, car on fait partie de la famille ».

Un rôle de facilitateur

« Il existe deux types de financements européens. Ceux distribués par exemple sous la forme Feder et ceux qui correspondent à de l'appel à projets. J'interviens sur ce second point. Ces subventions ont la plupart du temps pour objectif de financer

B2E LAPASSADE

))) L'environnement au sens large



b2e

- Dirigeant : Lydie Lapassade
- Immeuble : Einstein
- Tél. : 05 59 84 49 21
- www.b2elapassade.com

Lydie Lapassade et l'environnement. Une histoire de vie. Une rencontre au départ. « Étudiante à la fac dans le domaine de l'aménagement du territoire, l'un de mes professeurs m'a demandé de réaliser ma première étude écologique, liée à l'implantation d'un centre de thalassothérapie. Il m'a aussi encouragée à m'installer » se remémore Lydie Lapassade. C'était en 1988. Vingt-cinq ans plus tard, le bureau d'études environnement B2E Lapassade a su se faire un nom sur la place. Et une image. Celle d'une équipe qui dispose d'une vision très large sur les questions environnementales.

Conseiller un industriel pour mettre aux normes son usine, accompagner une collectivité pour l'aménagement d'un cours d'eau ou la réalisation d'un PLU, guider un agriculteur ou un particulier... ici le domaine est pointu et la polyvalence exclue. Chacun des 5 ingénieurs dispose d'une spécialisation forte. « Nos interlocuteurs sont souvent déboussolés face à la complexité du sujet environnemental et aux réglementations qui se superposent » souligne

la directrice. Le savoir-faire est tel que B2E Lapassade s'engage de plus en plus dans la voie de la formation. « Nous formons des collectivités et même d'autres bureaux d'études à ces questions environnementales. » Une activité appelée à prendre de l'ampleur dans les années à venir.

De fortes spécialisations

Spécialiste de la réglementation environnementale, Lydie Lapassade est à même d'y poser un regard averti. « Le travail mené depuis plusieurs décennies est bénéfique. L'aménagement des cours d'eau ou la lutte contre la pollution des sols en sont les meilleurs exemples. Mais parfois, les contraintes réglementaires sont exagérées. On en arrive parfois à étouffer certains industriels, quitte à les dissuader de monter des projets en France » affirme-t-elle. C'est à ce moment que le professionnalisme de B2E Lapassade prend tout sens.

